

حل سوالات آزمون نظام مهندسی معماری - اجرا - اسفند ۹۵

سوال ۵۵

۵۵- در حین اجرای ساختمان، حداکثر تا چه ارتفاع سقوط، نیاز به نصب نرده حفاظتی موقت نیست؟

(۲) 110 سانتی متر

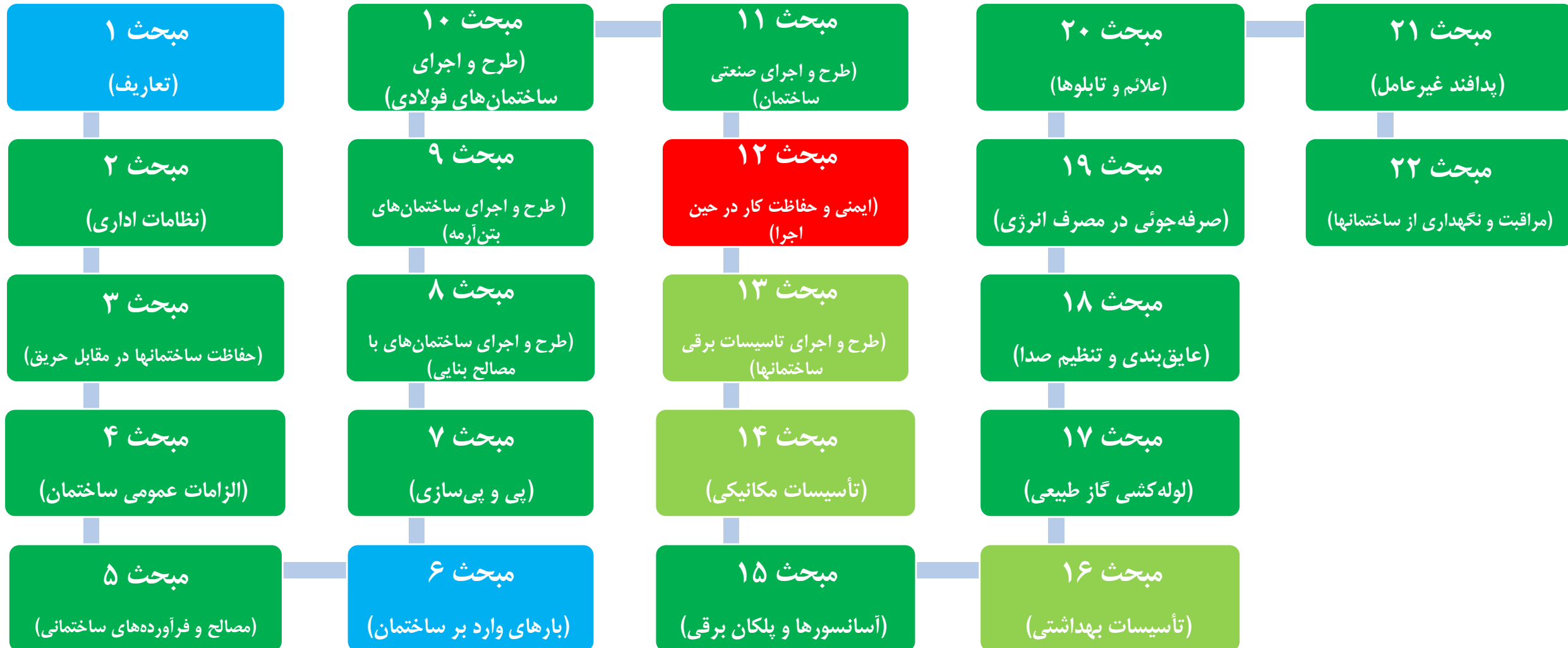
(۱) 90 سانتی متر

(۴) 120 سانتی متر

(۳) 100 سانتی متر

حل سوالات آزمون نظام مهندسی معماری – اجرا – اسفند ۹۵

سوال ۵۵



حل سوالات آزمون نظام مهندسی معماری - اجرا - اسفند ۹۵

سوال ۵۵

۳۳	۵-۱۲ وسایل و سازه‌های حفاظتی
۳۳	۱-۵-۱۲ کلیات
۳۳	۲-۵-۱۲ جان پناه و نرده حفاظتی موقت
۳۴	۳-۵-۱۲ پاخورهای حفاظتی
۳۴	۴-۵-۱۲ راهرو سرپوشیده موقت
۳۵	۵-۵-۱۲ سرپوش حفاظتی
۳۵	۶-۵-۱۲ پوشش موقت فضاهای باز
۳۶	۷-۵-۱۲ سقف موقت
۳۶	۸-۵-۱۲ تورهای ایمنی
۳۶	۹-۵-۱۲ حصار حفاظتی موقت
۳۹	۶-۱۲ وسایل، تجهیزات و ماشین آلات ساختمانی
۳۹	۱-۶-۱۲ کلیات
۴۲	۲-۶-۱۲ دستگاه‌ها و وسایل موتورهای بالابر
۴۷	۳-۶-۱۲ وسایل موتورهای نقل و انتقال، خاکبرداری و جابجایی مصالح ساختمانی
۴۹	۷-۱۲ وسایل دسترسی
۴۹	۱-۷-۱۲ کلیات
۴۹	۲-۷-۱۲ داربست
۵۲	۳-۷-۱۲ نردبان
۵۴	۴-۷-۱۲ راه پله موقت
۵۴	۵-۷-۱۲ راه شیب دار و گذرگاه

۵۵- در حین اجرای ساختمان، حداکثر تا چه ارتفاع سقوط، نیاز به نصب نرده حفاظتی موقت نیست؟

۲) ۱۱۰ سانتی‌متر
۴) ۱۲۰ سانتی‌متر

۱) ۹۰ سانتی‌متر
۳) ۱۰۰ سانتی‌متر

حل سوالات آزمون نظام مهندسی معماری - اجرا - اسفند ۹۵

سوال ۵۵

۵-۱۲ وسایل و سازه‌های حفاظتی

۱۲-۵-۲-۱ نرده حفاظتی موقت حفاظی است قائم که باید برای جلوگیری از سقوط افراد در موارد مندرج در بند ۱۲-۲-۳-۱ که ارتفاع سقوط بیش از ۱۲۰ سانتی‌متر باشد نصب گردد.

۱۲-۵ وسایل و سازه‌های حفاظتی

۱۲-۵-۱ کلیات

۱۲-۵-۱-۱ در طراحی قسمت‌های مختلف وسایل و سازه‌های حفاظتی که تحت تاثیر بارهای ثقلی و یا بارهای ناشی از اثرات محیطی قرار می‌گیرند، باید مفاد مبحث "بارهای وارده بر ساختمان (مبحث ششم مقررات ملی ساختمان)" رعایت گردد.

۱۲-۵-۲-۱ نرده حفاظتی موقت

۱۲-۵-۲-۱ نرده حفاظتی موقت حفاظی است قائم که باید برای جلوگیری از سقوط افراد در موارد مندرج در بند ۱۲-۲-۳-۱ که ارتفاع سقوط بیش از ۱۲۰ سانتی‌متر باشد نصب گردد.

نکته حل: مطابق بند فوق،

گزینه ۴ صحیح است.

۱۲-۵-۲-۲ ارتفاع نرده حفاظتی موقت از کف طبقه یا سکوی کار نباید از ۰/۹ متر کمتر و از ۱/۱۰ متر بیشتر باشد. همچنین ارتفاع نرده حفاظتی موقت راه پله و سطوح شیبدار نباید از ۰/۷۵ متر کمتر و از ۰/۸۵ متر بیشتر باشد.

۱۲-۵-۲-۳ نرده حفاظتی باید در فواصل حداکثر ۲ متر، دارای پایه‌های عمودی بوده و ساختمان و اجزای سازه آن با توجه به مفاد مبحث "بارهای وارده بر ساختمان (مبحث ششم مقررات ملی ساختمان)" و آیین‌نامه "بارگذاری پل‌ها (نشریه ۱۳۹ دفتر تحقیقات و معیارهای فنی معاونت برنامه‌ریزی و نظارت راهبردی ریاست جمهوری)" دارای چنان مقاومتی باشند که بتوانند در مقابل نیروها و ضربه‌های وارده در تمام جهات مقاومت نمایند. به علاوه نرده باید مقاومت لازم را برای مواقعی که در معرض برخورد با وسایل نقلیه و سایر وسایل متحرک قرار می‌گیرد، داشته باشد.

۵۵- در حین اجرای ساختمان، حداکثر تا چه ارتفاع سقوط، نیاز به نصب نرده حفاظتی موقت نیست؟

۲) ۱۱۰ سانتی‌متر
۴) ۱۲۰ سانتی‌متر

۱) ۹۰ سانتی‌متر
۳) ۱۰۰ سانتی‌متر

حل سوالات آزمون نظام مهندسی معماری - اجرا - اسفند ۹۵

سوال ۵۵

۵۵- در حین اجرای ساختمان، حداکثر تا چه ارتفاع سقوط، نیاز به نصب نرده حفاظتی موقت نیست؟

(۱) ۹۰ سانتی متر

(۲) ۱۰۰ سانتی متر

(۳) ۱۱۰ سانتی متر

(۴) ۱۲۰ سانتی متر

موضوع: نظام مهندسی معمارک - اجرا

دوره آزمون: اسفند ۱۳۹۵

مدرس: مهندس جالو

منبع: سافت سیویل

انتشار: پائیز ۱۳۹۶

به سافت سیویل خوش آمدید...



اتفاقی نو در آموزش مهندسی عمران و معماری

همراهی با ما در تلگرام

آموزش نرم افزارهاک عمران و معماری به صورت ویدیو

@SoftCivilir

آموزش سوالات آزمون نظام مهندسی عمران و معماری به صورت ویدیو

@NezamOnline

خرید مجموعه فلش کارت های دوره های پیشین:
(با حروف بزرگ وارد شود) Yon.ir/FC4001

www.SoftCivil.ir Instagram.com/SoftCivil.ir

در حین اجرای ساختمان، حداکثر تا ارتفاع
سقوط ۱۲۰ سانتی متری، نیازی به نصب نرده
حفاظتی موقت نیست.

۱۲-۵-۳
آزمون نظام مهندسی معماری - اجرا
اسفند ۹۵

@SoftCivilir

خرید مجموعه فلش کارت های دوره های پیشین:
<https://goo.gl/uhRrJQ>

همراهے با ما در تلگرام

آموزش نرم افزارهاک عمران و معماریک به صورت ویدیوپے

@SoftCivilir

آموزش سوالات آزمون نظام مهندسے عمران و معماریک به صورت ویدیوپے

@NezamOnline

کلید واژه هاک این سوال

✓ ارتفاع سقوط، م ۱۲، ص ۳۳، ۱۲-۵-۲-۱

✓ نرده حفاظتی، م ۱۲، ص ۳۳، ۱۲-۵-۲-۱